

GESTION COMPTABLE

Puissance

Puissant et souple, GESTIMUM Comptabilité 3 s'adapte au fonctionnement de chaque entreprise grâce à un paramétrage très complet.
D'une richesse fonctionnelle inédite, il permet une tenue rigoureuse de votre comptabilité : gestion analytique performante, prise en charge d'un grand nombre de devises, rapprochements bancaires sophistiqués...

Maîtrisez rigoureusement la tenue de votre comptabilité générale et analytique.

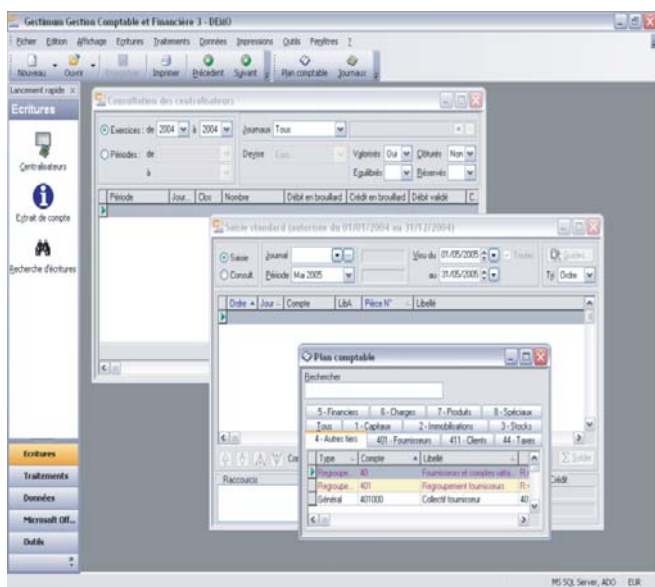
- Affichez à l'écran les journaux et l'état d'avancement de chaque période de l'exercice en cours avec le Centralisateur.
- Consultez un nombre illimité d'exercices en ligne.
- Gérez vos rapprochements bancaires avec une précision inégalée : traçabilité, historique, édition de rapports par relevés ou par périodes...
- Etablissez un nombre illimité de plans analytiques.

Microsoft® SQL Server™
Mode Client/Serveur

Intégration

Profitez d'un logiciel de comptabilité ouvert et souple s'adaptant parfaitement à votre structure et à vos besoins.

- Gagnez en productivité grâce à une intégration poussée avec GESTIMUM Gestion Commerciale 3.
- Saisissez une seule fois les informations, elles sont disponibles dans chaque application.
- Traitez de manière identique échéances, paiements et règlements. L'interface est semblable d'un programme à l'autre.
- Importez et exportez des données dans les formats majeurs du marché.
- Bénéficiez de l'ouverture et de la fiabilité de Microsoft® SQL Server™.



Le Centralisateur de la saisie des journaux

Convivialité

Travaillez rapidement avec un outil extrêmement ergonomique.

- Choisissez votre mode de saisie : standard, guidé, au kilomètre ou via des écritures automatiques.
- Travaillez en mode réel ou simulé.
- Utilisez les raccourcis claviers plutôt que la souris pour une saisie performante.
- Gagnez en temps et en fiabilité grâce aux nombreux guides et automatismes de l'application.

Votre Centre de Solutions GESTIMUM

Fonctionnalités principales

Généralité

- Utilisable avec ou sans souris grâce aux touches de raccourci.
- 99 exercices en ligne possibles.
- Comptes généraux et auxiliaires jusqu'à 15 caractères.
- Cadrage des comptes paramétrable.
- Paramétrage des comptes généraux, auxiliaires, de regroupement et de reporting.
- Comptes collectifs automatiques pour les clients et fournisseurs.

Ecritures

- Modes de saisie :
 - Standard
 - Guidé
 - Au kilomètre
 - Ecritures de simulation.
- Ecritures automatiques, définies par journal.
- Libellés automatiques.
- Ecritures d'abonnements : devise, périodicité (15 possibles), nombre d'occurrences, suspension et reprise de l'abonnement.
- Lettrage, répartition analytique, gestion des échéances possibles en cours de saisie.
- Création de guides : compte, libellé, sens des comptes (débit ou crédit), formule de calcul ou montant à saisir ou vide, gestion des quantités, classement des lignes du guide.
- Gestion de la TVA sur encaissement et/ou débit.

Comptes

- Paramétrage d'un compte : devise libre ou fixe, avec ou sans gestion des échéances, paramétrage pour le rattachement de la TVA, lettrage, rapprochement, type de report, comptes en sommeil.
- Affectation à un compte de reporting.
- Définition des options de saisie : gestion de l'analytique, gestion des quantités, sens par défaut du compte (débit ou crédit).
- Informations comptes client et fournisseur : code, raison sociale, coordonnées, mode de règlement, seuil de relance, coordonnées bancaires.
- Paramétrage des répartitions analytiques.
- Visualisation des cumulés sur l'exercice courant, l'exercice supérieur, les exercices clos.
- Accès à l'extrait de compte depuis la fiche.
- Création d'une pièce d'extourne à la consultation du compte.

Journaux

- Devise libre ou fixe.
- Utilisateur libre ou fixe.
- Gestion des contrôles de comptes.
- Définition de la numérotation : manuelle, continue, périodique.
- Paramétrage du libellé de l'écriture.
- Gestion des échéances.
- Gestion du lettrage automatique.
- Gestion de la contrepartie pour les journaux de trésorerie.
- Création d'appels de comptes.
- Définition d'écritures automatiques par le biais de guides d'écritures.

Encaissements et paiements

- Gestion des échéances à payer et à recevoir.
- Réception des règlements.
- Préparation des paiements.
- Remises en banque.
- Emission des paiements.

- Fichiers ETEBAC.
- Historique des paiements et règlements.
- Traitements identiques depuis la comptabilité ou la gestion : les opérations en cours dans l'un sont visibles dans l'autre.

Lettrage

- Manuel (multi-sélections, accès à la saisie standard, au lettrage automatique et au dé-lettrage).
- Automatique.
- Dé-lettrage automatique.
- Contrôle du lettrage.
- Gestion des écarts lors du lettrage manuel : de règlement, de change, de conversion.

Rapprochement bancaire

- Rapprochement manuel basé sur le solde comptable.
- Liste des rapprochements (en cours et validés).
- Rapprochement spécifique des écritures de report à nouveaux.
- Affichage dans le sens de la banque ou dans le sens comptable.
- Touches de raccourcis : tout sélectionner ou désélectionner.
- Accès direct à la saisie standard.
- Affichage des écarts avec le solde comptable et avec le solde du relevé de banque.
- Impression des rapports par relevés ou par périodes.

Déclaration de TVA

- Préparation des déclarations.
- Impression du CA3.

Clôtures

- Clôture mensuelle des journaux.
- Clôture provisoire ou définitive de l'exercice, avec génération des écritures de report à nouveau.
- Ecritures d'extourne.
- Paramétrage du mode de report à nouveau au niveau de chaque compte.

Traitements

- Relances.
- Recherche d'écritures suivant plusieurs critères ou filtres.
- Extrait de compte : standard, simplifié, par échéance, analytique.
- Soldes de l'exercice courant, supérieur, et exercices clôturés.

- Consultation en devise.
- Régénération des totaux.
- Différents tris disponibles.
- Recherches d'écritures multi-critères.

Gestion de l'analytique :

- Création de plans analytiques.
- Sections générales.
- Sections de regroupement.
- Editions de journaux, balance, et extraits analytiques.

Gestion des budgets :

- Général et analytique.
- Comparaisons mensuelles prévisions / réalisations.

Impressions

- Personnalisation des modèles journaux, extraits de comptes, grand-livres, balances, échéanciers, balances âgées, centralisateur

des journaux.

- Bilans et comptes de résultats.
- Etats analytiques : journaux, extraits de comptes, grand-livres, balances.
- Reporting : journaux, extraits de comptes, grand-livres, balances.

Reporting

- Définition d'un compte général ou de regroupement.
- Affectation aux comptes du plan comptable général.

Import et export

- Import d'écritures, avec les imputations analytiques et les échéances.
- Import de données compte de reporting, sections analytiques, abonnements, mode de règlements, devises, pays, salariés, villes.

Outils

- Gestion des écritures de simulations : confirmation ou suppression.
- Copie d'écritures de journal à journal.
- Suppression d'écritures.
- Ré-imputation de compte totale ou partielle.
- Modification du nom d'un compte.
- Régénération des écritures de report à nouveau.
- Export liasses fiscales EBP.
- Bascule Euro du dossier.
- Bascule Euro des comptes tiers.
- Sauvegarde/Restauration.
- Regroupement ou éclatement de pièces comptables dans un journal.

Divers

- Gestion des utilisateurs.
- Création de champs utilisateurs
- Différents types de champs : texte, entier, réel, monétaire, booléen, date.
- Mise à jour des tables en cours de saisie.
- Différents tris possibles sur les listes.
- Duplication de fiches.
- Export des listes au format CSV.
- Création de filtres dans les listes.
- Saisie possible sur l'exercice courant et supérieur.
- Gestion des exercices sur 13 périodes ou plus.
- Paramétrage de la barre d'outils et de la barre de menu.
- Données par défaut à la création du dossier : comptes, journaux, devises, pays, villes ...

CONFIGURATION MINIMALE REQUISE

Système Windows® NT4 (dernier pack) /
98 SE mini / 2000 / XP Pro
Processeur Intel Pentium III ou équivalent
256 Mo de RAM
Un écran supportant une résolution
de 800 x 600 minimum
Imprimante jet d'encre ou laser supportée
par Windows®