

# GESTION COMMERCIALE

Avec GESTIMUM Gestion Commerciale maîtrisez simplement les processus de vente les plus sophistiqués grâce à des outils performants et conviviaux.

Complètement paramétrable, il s'adapte parfaitement à votre organisation commerciale.

Vous enrichissez votre relation client, gérez plus rigoureusement vos stocks, en toute sérénité.

## Puissance

Maîtrisez la complexité de votre activité commerciale grâce à des fonctions évoluées.

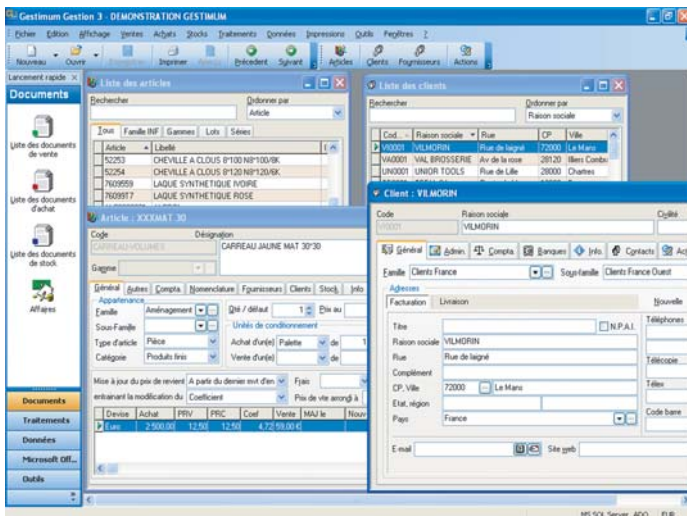
- Administrez et gérez stocks, dépôts multiples et transferts de l'un à l'autre.
- Choisissez parmi 6 méthodes de valorisation de stock : non valorisé, PMP, PMA, DPA, FIFO ou LIFO.
- Identifiez vos articles par un numéro de série ou un numéro de lot, avec ou sans date de péremption (traçabilité).
- Structurez vos gammes de produits sans limite de nombre, jusqu'à 9 niveaux (taille, couleur, matière, peinture par exemple)
- Gérez le conditionnement de vos produits, y compris les conditionnements multiples.
- Etablissez une tarification très élaborée : grilles, promotions, remises sur quantité...

Microsoft® SQL Server™  
Mode Client/Serveur

## Intégration

Profitez d'un logiciel de gestion commerciale ouvert et souple s'adaptant parfaitement à votre structure et à vos besoins.

- Gagnez en productivité grâce à une intégration poussée avec GESTIMUM Comptabilité 3.
- Saisissez une seule fois les informations, elles sont disponibles dans chaque application.
- Traitez de manière identique échéances, paiements et règlements. L'interface est semblable d'un programme à l'autre
- Importez et exportez des données dans les formats majeurs du marché.
- Bénéficiez de l'ouverture et de la fiabilité de Microsoft® SQL Server™.



Gestion des conditionnements et devises multiples par article

## Convivialité

Travaillez plus facilement et en toute sécurité grâce aux guides et automatismes de l'application.

- Organisez aisément vos prospects et clients en passant automatiquement les données du fichier prospect au fichier client lors d'une commande.
- Transférez vos devis en bon de commande, bon de livraison ou facture sans ressaisie.
- Bénéficiez d'une gestion des utilisateurs conviviale et sûre : accédez aux données individuellement ou en groupe, votre travail est protégé par un mot de passe.

Votre Centre de Solutions GESTIMUM

## Fonctionnalités principales

### Gestion des ventes

- Gestion complète de la vente : devis, proforma, accusé de réception de commande, bon de livraison, facture, bon de retour, avoir, facture financière, avoir financier.
- Gestion des livraisons partielles et des reliquats.
- Transfert des documents de ventes d'une étape à l'autre, individuelle ou par lots, manuelle, par copie ou par un assistant. Le document d'origine est toujours disponible afin d'assurer la traçabilité.
- Contrôle automatique de l'encours client par son solde ou par échéances.
- Gestion du tiers payeur et des adresses de livraison multiples.
- Gestion des échéances multiples, du mode de paiement et des acomptes.
- Gestion des numéros de lot, des numéros de série, des dates de péremption et des gammes.
- Transfert en comptabilité, direct ou par fichier.
- Regroupement des commandes ou des bons de livraisons, affectation des commandes en fonction du stock disponible.
- Facturation multi-devises et multi-langues.
- Affichage des marges par lignes et pour le document.
- Différents types de facturation : au volume, au débit, au poids.
- Gestion du code barre et de la référence fournisseur.
- Commissions des représentants

### Clients et prospects

- Fichier des prospects avec passage dans le fichier des clients lors du transfert d'un devis en accusé de réception de commande.
- Multiples adresses de livraison, domiciliations bancaires et contacts, par client.
- Informations très complètes : tiers payeur, taux de remise et d'escompte, mode de règlement, représentant, rattachement à une grille de tarifs.
- Champs utilisateurs de toutes natures en quantité illimitée.
- Affichage de l'encours et du risque.
- Nombreux paramètres : devise, pays, langue, compte et nature comptables, famille et sous famille.

### Gestion des tarifs

- Possibilité de couplage des prix de vente avec les coûts de revient.
- Date d'application.
- Tarif de base multi devises
- Nombre illimité de grilles de tarifs.
- Remises en cascade et par quantité (niveaux illimités).
- Promotions.
- Assistant de mise à jour des tarifs : variation en taux ou en montant des tarifs clients ou fournisseurs suivant diverses sélections.
- Mise à jour de la grille de tarifs en colonnes.

### Gestion des règlements

- Etat des échéances à recevoir.
- Réception des règlements.
- Remise en banque.
- Fichiers ETEBAC.

- Gestion des écarts de règlement et des règlements partiels.
- Report d'échéances.
- Relances.
- Transfert en comptabilité, direct ou par fichier.

### Gestion du stock

- Mise à jour en temps réel.
- Nombre illimité de dépôts, avec un dépôt principal et transferts de dépôt à dépôt.
- Consultation du stock réel et du stock à terme.
- Réapprovisionnement et stock d'alerte.
- Choix de la valorisation au niveau global, des familles, des sous familles et des articles : coût moyen pondéré sur l'ensemble des dépôts, sur le dépôt principal, LIFO, FIFO, dernier coût d'achat.
- Mouvements d'entrée et de sortie.
- Gestion des gammes (de 2 à 9 critères), des lots, avec ou sans date de péremption, des numéros de série.
- Inventaires périodiques et/ou tournants, avec gestion des écarts.

### Articles

- Identification par famille et sous famille d'articles.
- Définition du type d'article : pièce, nomenclature (niveaux multiples), forfait et service
- Définition de la catégorie article : produit fini, produit semi-fini, etc.
- Gestion des conditionnements.
- Unités de vente, achat et stockage.
- Gestion des frais d'approche.
- Articles de remplacement, article équivalent, et groupe d'équivalence.

### Gestion des achats et des fournisseurs

- Tarifs fournisseurs.
- Gestion complète des achats : demande de prix, commande, bon de réception, facture, bon de retour, avoir, facture et avoir financiers.
- Génération des commandes fournisseurs.
- Regroupement des demandes de prix et des bons de livraison.
- Gestion des échéances à payer et des paiements.
- Fichier ETEBAC de virements.

### Nomenclatures

- Nombre illimités de niveaux.
- Documents d'Assemblage et de désassemblage.
- Nomenclatures commerciales et forfaits (sans assemblage).

### Statistiques

- 5 critères de regroupement.
- Modèles de critères paramétrables.
- Vue tabulaire et graphiques.

### Numéro de série, lot et gamme

- Traçabilité.
- Consultation du stock.
- Consultation des mouvements.

### Affaires

- Affectation à un client.
- Suivi des affaires en cours ou terminées

- Affectation des frais de main d'oeuvre et autres frais spécialisés.
- Interrogation des résultats et impression de l'affaire : ventes, chiffre d'affaires, coût prévu, frais, coûts réels.
- Edition des documents ou des règlements liés à l'affaire.

### Abonnements

- Périodicité (10 possibles), Devise, nombre d'occurrences, suspension et reprise, article seul, prix et remise modifiables, prise en compte des promotions, des grilles de tarifs, des remises.
- Génération individuelle ou en lots.

### Devises

- Nombre illimité de devises.
- Date d'application des cours.

### Déclaration d'échange de biens

- Etat préparatoire.

### Fonctions communes

- Création de champs utilisateur : types date, texte, entier, réel, monétaire et booléen.
  - Mise à jour des tables en cours de saisie.
  - Différents tris possibles sur les listes avec mémorisation par poste.
  - Duplication de fiche.
  - Export des listes au format CSV.
  - Création de filtres dans les listes : filtres par utilisateur, pour le groupe de l'utilisateur ou filtres généraux.
  - Paramétrage de la barre d'outils et de la barre de menu.
  - Possibilité de personnalisation des impressions.
  - Date de livraison exprimée en jours ou en semaine.
  - Importation de données articles, tiers, contacts et tarifs, villes, devises, pays, salariés, glossaires, actions, abonnements gestion.
- ### Impressions
- Personnalisation des modèles.
- ### Divers
- Saisie des INCOTERMS.
  - Gestion des utilisateurs : authentification et mot de passe utilisateur, accès selon les droits par utilisateur ou par groupe.
  - Sauvegarde et restauration des données.
  - Archivage et purge des documents.

### CONFIGURATION MINIMALE REQUISE

Système Windows® NT4 (dernier pack) /  
98 SE mini / 2000 / XP Pro  
Processeur Intel Pentium III ou équivalent  
256 Mo de RAM  
Un écran supportant une résolution  
de 800 x 600 minimum  
Imprimante jet d'encre ou laser supportée  
par Windows®